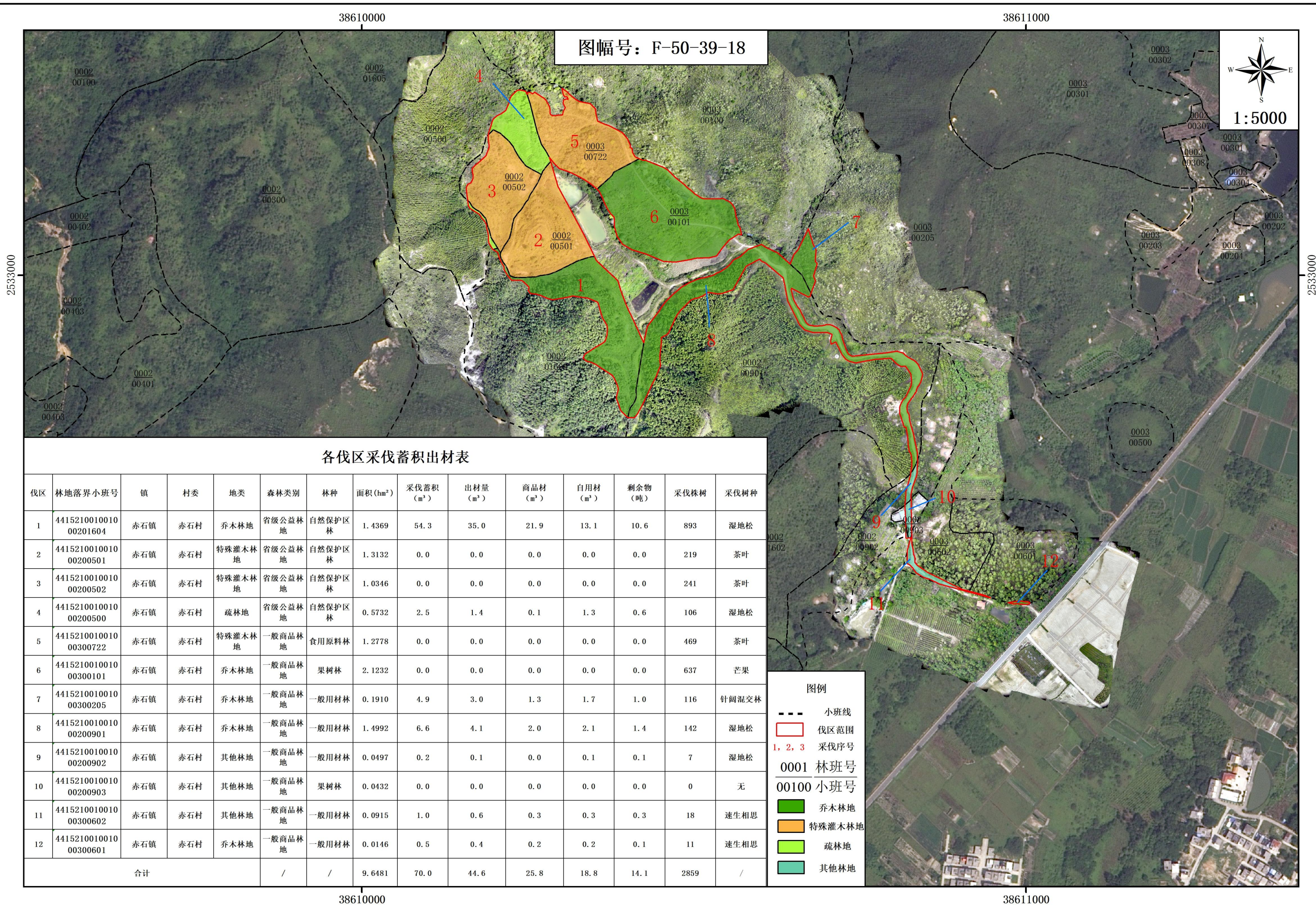


# 深圳至深汕合作区铁路项目（深汕合作区第三批临时用地）-鸟场弃土场临时用林伐区影像图



图幅号：F-50-39-18

1:5000

各伐区采伐蓄积出材表

伐区	林地落界小班号	镇	村委	地类	森林类别	林种	面积(hm <sup>2</sup> )	采伐蓄积(m <sup>3</sup> )	出材量(m <sup>3</sup> )	商品材(m <sup>3</sup> )	自用材(m <sup>3</sup> )	剩余物(吨)	采伐株树	采伐树种
1	44152100100100201604	赤石镇	赤石村	乔木林地	省级公益林地	自然保护区林	1.4369	54.3	35.0	21.9	13.1	10.6	893	湿地松
2	44152100100100200501	赤石镇	赤石村	特殊灌木林地	省级公益林地	自然保护区林	1.3132	0.0	0.0	0.0	0.0	0.0	219	茶叶
3	44152100100100200502	赤石镇	赤石村	特殊灌木林地	省级公益林地	自然保护区林	1.0346	0.0	0.0	0.0	0.0	0.0	241	茶叶
4	44152100100100200500	赤石镇	赤石村	疏林地	省级公益林地	自然保护区林	0.5732	2.5	1.4	0.1	1.3	0.6	106	湿地松
5	44152100100100300722	赤石镇	赤石村	特殊灌木林地	一般商品林地	食用原料林	1.2778	0.0	0.0	0.0	0.0	0.0	469	茶叶
6	44152100100100300101	赤石镇	赤石村	乔木林地	一般商品林地	果树林	2.1232	0.0	0.0	0.0	0.0	0.0	637	芒果
7	44152100100100300205	赤石镇	赤石村	乔木林地	一般商品林地	一般用材林	0.1910	4.9	3.0	1.3	1.7	1.0	116	针阔混交林
8	44152100100100200901	赤石镇	赤石村	乔木林地	一般商品林地	一般用材林	1.4992	6.6	4.1	2.0	2.1	1.4	142	湿地松
9	44152100100100200902	赤石镇	赤石村	其他林地	一般商品林地	一般用材林	0.0497	0.2	0.1	0.0	0.1	0.1	7	湿地松
10	44152100100100200903	赤石镇	赤石村	其他林地	一般商品林地	果树林	0.0432	0.0	0.0	0.0	0.0	0.0	0	无
11	44152100100100300602	赤石镇	赤石村	其他林地	一般商品林地	一般用材林	0.0915	1.0	0.6	0.3	0.3	0.3	18	速生相思
12	44152100100100300601	赤石镇	赤石村	乔木林地	一般商品林地	一般用材林	0.0146	0.5	0.4	0.2	0.2	0.1	11	速生相思
合计							9.6481	70.0	44.6	25.8	18.8	14.1	2859	/

图例

- 小班线
- 伐区范围
- 1, 2, 3 采伐序号
- 0001 林班号
- 00100 小班号
- 乔木林地
- 特殊灌木林地
- 疏林地
- 其他林地

38610000

38611000