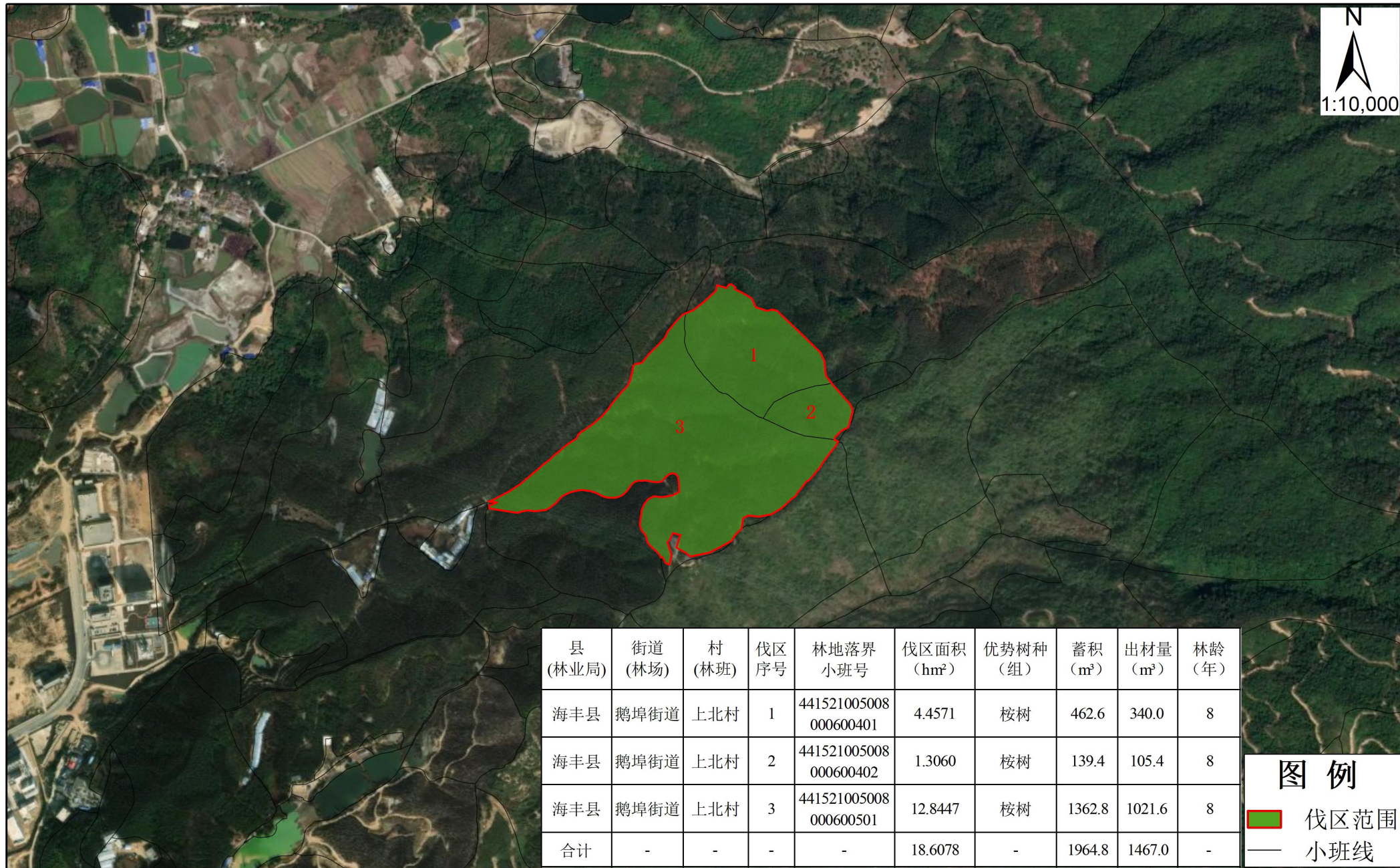


# 伐区位置影像图



县 (林业局)	街道 (林场)	村 (林班)	伐区 序号	林地落界 小班号	伐区面积 ( $\text{hm}^2$ )	优势树种 (组)	蓄积 ( $\text{m}^3$ )	出材量 ( $\text{m}^3$ )	林龄 (年)
海丰县	鹅埠街道	上北村	1	441521005008 000600401	4.4571	桉树	462.6	340.0	8
海丰县	鹅埠街道	上北村	2	441521005008 000600402	1.3060	桉树	139.4	105.4	8
海丰县	鹅埠街道	上北村	3	441521005008 000600501	12.8447	桉树	1362.8	1021.6	8
合计	-	-	-	-	18.6078	-	1964.8	1467.0	-

**图例**

■ 伐区范围

— 小班线