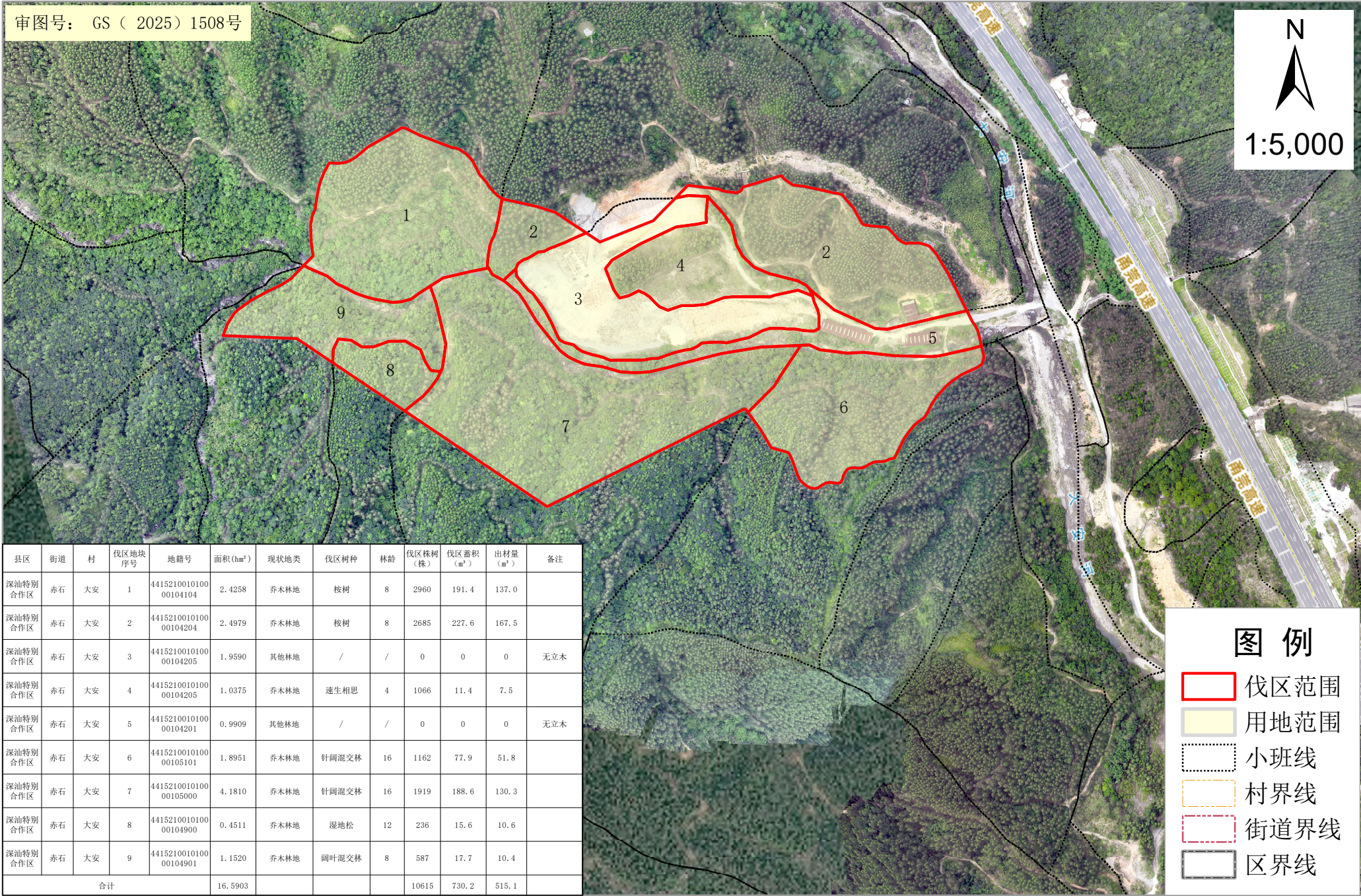


赤石公墓及片区配套工程使用林地伐区作业设计图

审图号：GS（2025）1508号



县区	街道	村	伐区地块序号	地籍号	面积(hm²)	现状地类	伐区树种	林龄	伐区株树(株)	伐区蓄积(m³)	出材量(m³)	备注
深汕特别合作区	赤石	大安	1	44152100101000104104	2.4258	乔木林地	桉树	8	2960	191.4	137.0	
深汕特别合作区	赤石	大安	2	44152100101000104204	2.4979	乔木林地	桉树	8	2685	227.6	167.5	
深汕特别合作区	赤石	大安	3	44152100101000104205	1.9590	其他林地	/	/	0	0	0	无立木
深汕特别合作区	赤石	大安	4	44152100101000104205	1.0375	乔木林地	速生相思	4	1066	11.4	7.5	
深汕特别合作区	赤石	大安	5	44152100101000104201	0.9909	其他林地	/	/	0	0	0	无立木
深汕特别合作区	赤石	大安	6	44152100101000105101	1.8951	乔木林地	针阔混交林	16	1162	77.9	51.8	
深汕特别合作区	赤石	大安	7	44152100101000105000	4.1810	乔木林地	针阔混交林	16	1919	188.6	130.3	
深汕特别合作区	赤石	大安	8	44152100101000104900	0.4511	乔木林地	湿地松	12	236	15.6	10.6	
深汕特别合作区	赤石	大安	9	44152100101000104901	1.1520	乔木林地	阔叶混交林	8	587	17.7	10.4	
合计					16.5903				10615	730.2	515.1	