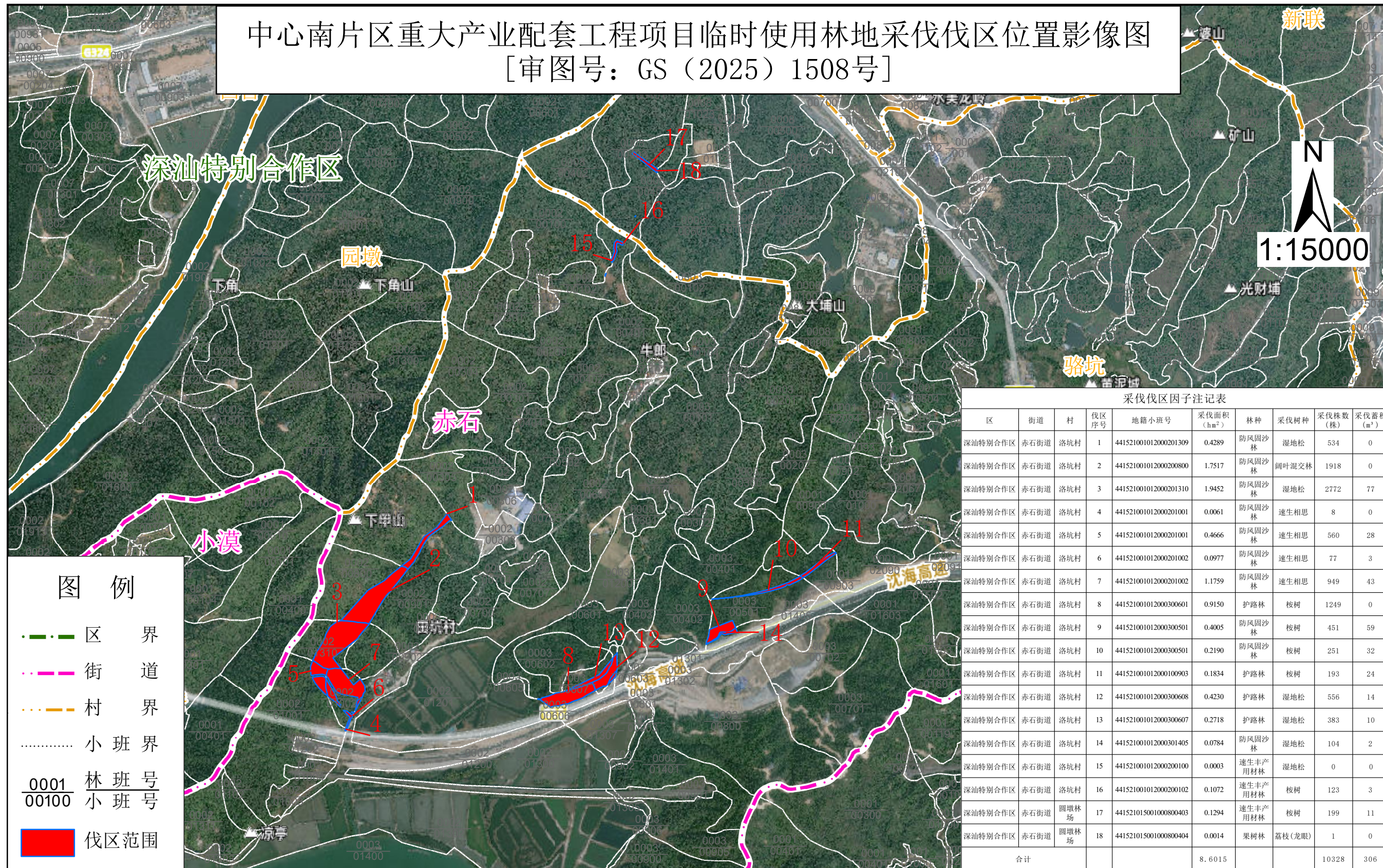


中心南片区重大产业配套工程项目临时使用林地采伐区位置影像图

[审图号：GS（2025）1508号]



采伐区因子记录表

区	街道	村	伐区序号	地籍小班号	采伐面积 (hm ²)	林种	采伐树种	采伐株数 (株)	采伐蓄积 (m ³)
深汕特别合作区	赤石街道	洛坑村	1	441521001012000201309	0.4289	防风固沙林	湿地松	534	0
深汕特别合作区	赤石街道	洛坑村	2	441521001012000200800	1.7517	防风固沙林	阔叶混交林	1918	0
深汕特别合作区	赤石街道	洛坑村	3	441521001012000201310	1.9452	防风固沙林	湿地松	2772	77
深汕特别合作区	赤石街道	洛坑村	4	441521001012000201001	0.0061	防风固沙林	速生相思	8	0
深汕特别合作区	赤石街道	洛坑村	5	441521001012000201001	0.4666	防风固沙林	速生相思	560	28
深汕特别合作区	赤石街道	洛坑村	6	441521001012000201002	0.0977	防风固沙林	速生相思	77	3
深汕特别合作区	赤石街道	洛坑村	7	441521001012000201002	1.1759	防风固沙林	速生相思	949	43
深汕特别合作区	赤石街道	洛坑村	8	441521001012000300601	0.9150	护路林	桉树	1249	0
深汕特别合作区	赤石街道	洛坑村	9	441521001012000300501	0.4005	防风固沙林	桉树	451	59
深汕特别合作区	赤石街道	洛坑村	10	441521001012000300501	0.2190	防风固沙林	桉树	251	32
深汕特别合作区	赤石街道	洛坑村	11	441521001012000100903	0.1834	护路林	桉树	193	24
深汕特别合作区	赤石街道	洛坑村	12	441521001012000300608	0.4230	护路林	湿地松	556	14
深汕特别合作区	赤石街道	洛坑村	13	441521001012000300607	0.2718	护路林	湿地松	383	10
深汕特别合作区	赤石街道	洛坑村	14	441521001012000301405	0.0784	防风固沙林	湿地松	104	2
深汕特别合作区	赤石街道	洛坑村	15	441521001012000200100	0.0003	速生丰产用材林	湿地松	0	0
深汕特别合作区	赤石街道	洛坑村	16	441521001012000200102	0.1072	速生丰产用材林	桉树	123	3
深汕特别合作区	赤石街道	园墩林场	17	441521015001000800403	0.1294	速生丰产用材林	桉树	199	11
深汕特别合作区	赤石街道	园墩林场	18	441521015001000800404	0.0014	果树林	荔枝(龙眼)	1	0
合计					8.6015			10328	306