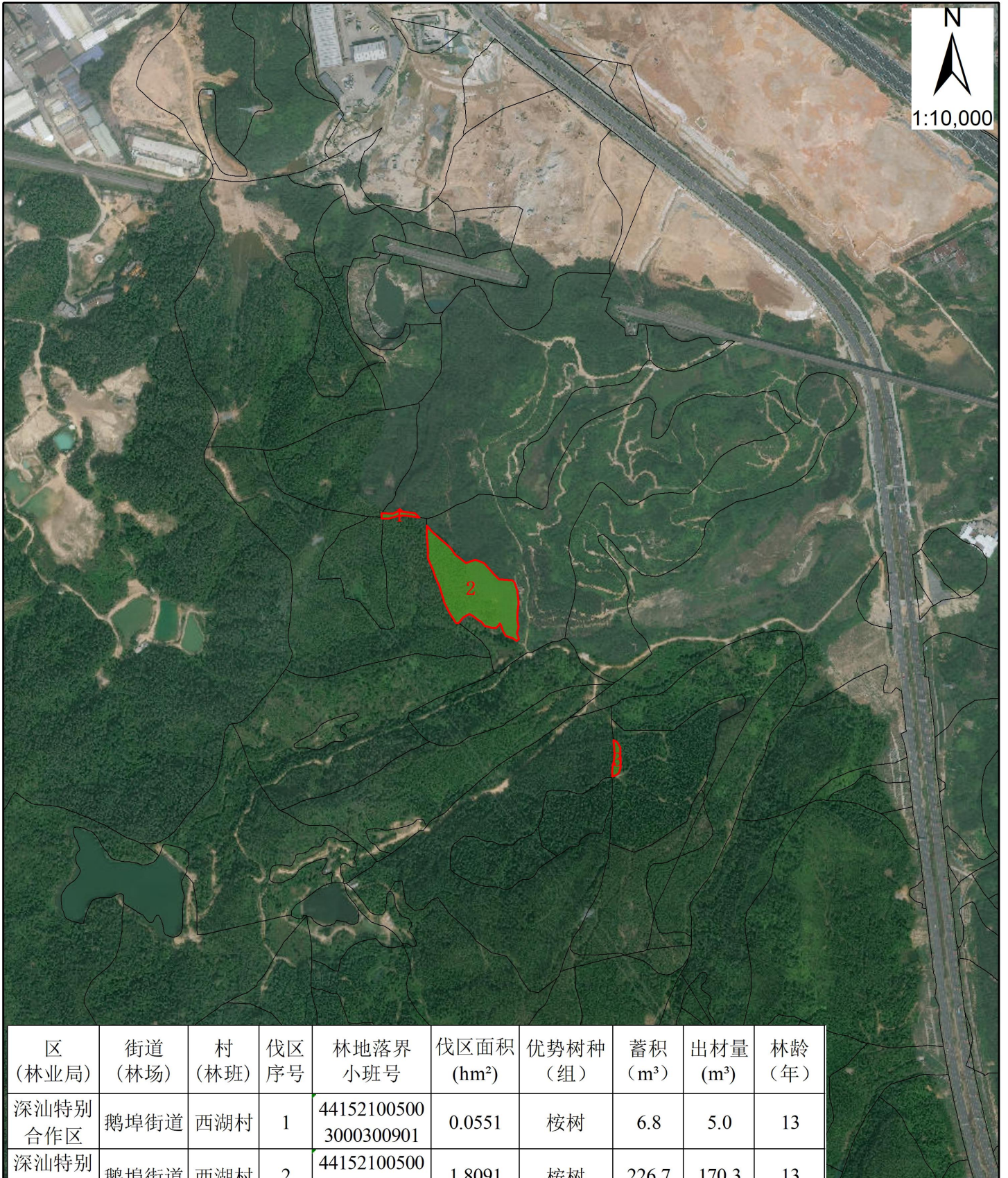


伐区位置影像图（吴丹彬）




N
1:10,000

区 (林业局)	街道 (林场)	村 (林班)	伐区 序号	林地落界 小班号	伐区面积 (hm ²)	优势树种 (组)	蓄积 (m ³)	出材量 (m ³)	林龄 (年)
深汕特别 合作区	鹅埠街道	西湖村	1	44152100500 3000300901	0.0551	桉树	6.8	5.0	13
深汕特别 合作区	鹅埠街道	西湖村	2	44152100500 3000301101	1.8091	桉树	226.7	170.3	13
深汕特别 合作区	鹅埠街道	西湖村	3	44152100500 3000400603	0.0789	桉树	9.9	7.5	13
合计	-	-	-	-	1.9431	-	243.4	182.8	-

图例

 伐区范围

 小班线

审图号 GS(2025) 1508号