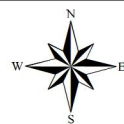


# 深圳市深汕特别合作区赤石街道新里村委秋塘水库项目伐区影像图

38607500

审图号：GS（2025）1508号



1:5,000

2531000

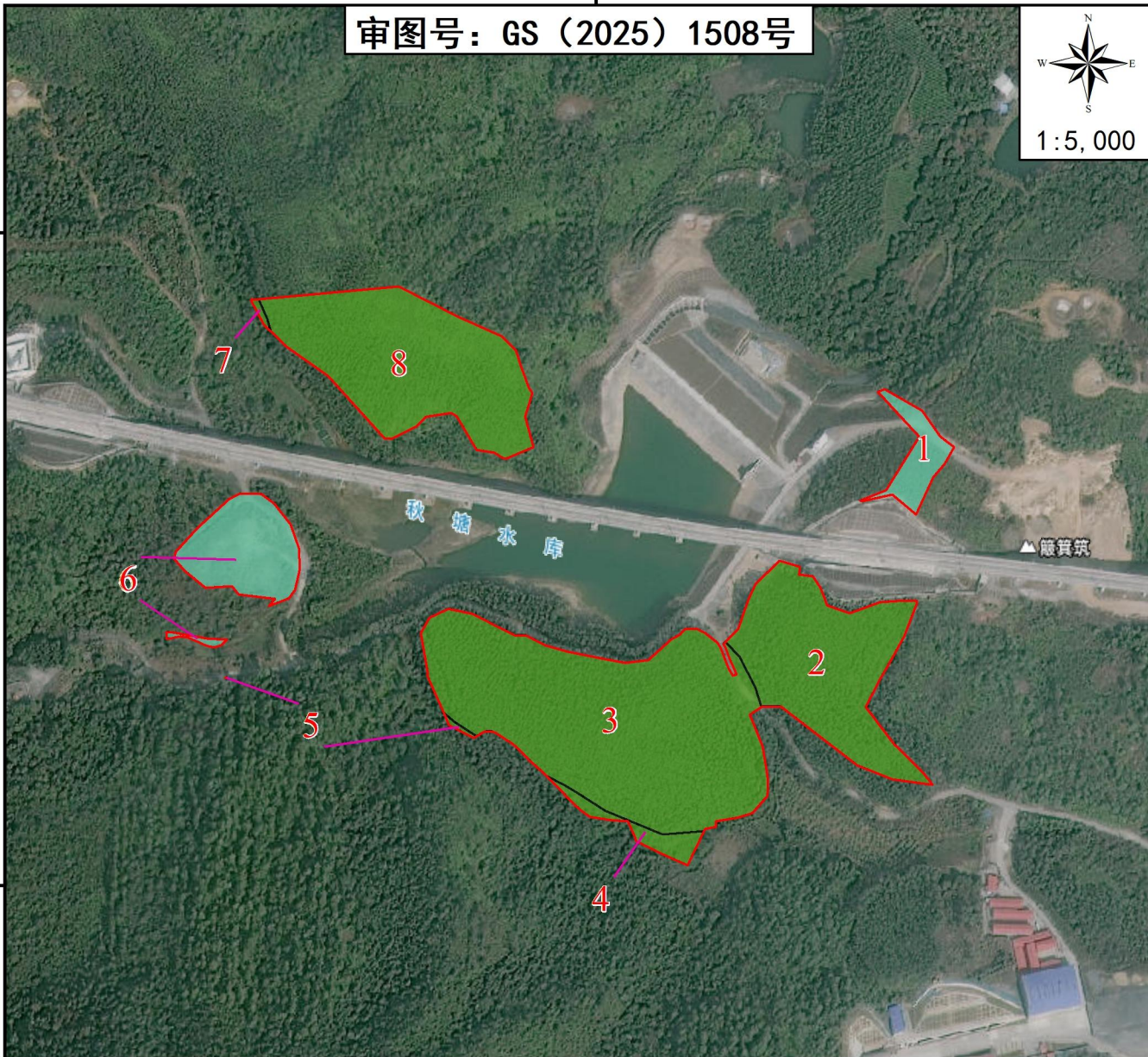
2531000

2530500

2530500

2530000

2530000



各伐区采伐蓄积出材表

伐区序号	县(林业局)	乡(林场)	村(林班)	林地落界小班号	地类	森林类别	林种	起源	面积	采伐蓄积(m³)	出材量(m³)	规格材(m³)	小规格材(m³)	剩余物(t)	采伐株数	采伐树种
1	深汕特别合作区	赤石街道	新里村	441521001003000100701	其他林地	一般商品林地	一般用材林	人工	0.2155	0.40	0.25	0.20	0.05	0.12	12	相思
2	深汕特别合作区	赤石街道	新里村	441521001003000100702	乔木林地	重点商品林地	速生丰产用材林	人工	1.3062	196.57	150.77	135.63	15.14	25.19	1389	桉树
3	深汕特别合作区	赤石街道	新里村	441521001003000200304	乔木林地	重点商品林地	速生丰产用材林	人工	2.8301	429.55	329.90	297.25	32.65	54.81	2985	桉树
4	深汕特别合作区	赤石街道	新里村	441521001003000200310	乔木林地	重点商品林地	速生丰产用材林	人工	0.1306	20.56	15.81	14.31	1.50	2.61	136	桉树
5	深汕特别合作区	赤石街道	新里村	441521001003000200302	乔木林地	一般商品林地	一般用材林	人工	0.0093	1.08	0.84	0.78	0.06	0.13	6	桉树
6	深汕特别合作区	赤石街道	新里村	441521001003000100504	其他林地	一般商品林地	果树林	人工	0.5670	0.27	0.13	0.00	0.13	0.10	28	相思
7	深汕特别合作区	赤石街道	新里村	441521001003000100106	乔木林地	一般商品林地	果树林	人工	0.0110	0.76	0.57	0.48	0.09	0.10	8	桉树
8	深汕特别合作区	赤石街道	新里村	441521001003000100105	乔木林地	一般商品林地	一般用材林	人工	1.5990	150.34	112.00	92.76	19.24	21.09	1682	桉树
合计									6.6687	799.53	610.27	541.41	68.86	104.15	6246	/

图例

- 伐区范围
- 1, 2, 3 伐区序号
- 乔木林地
- 其他林地

38607500