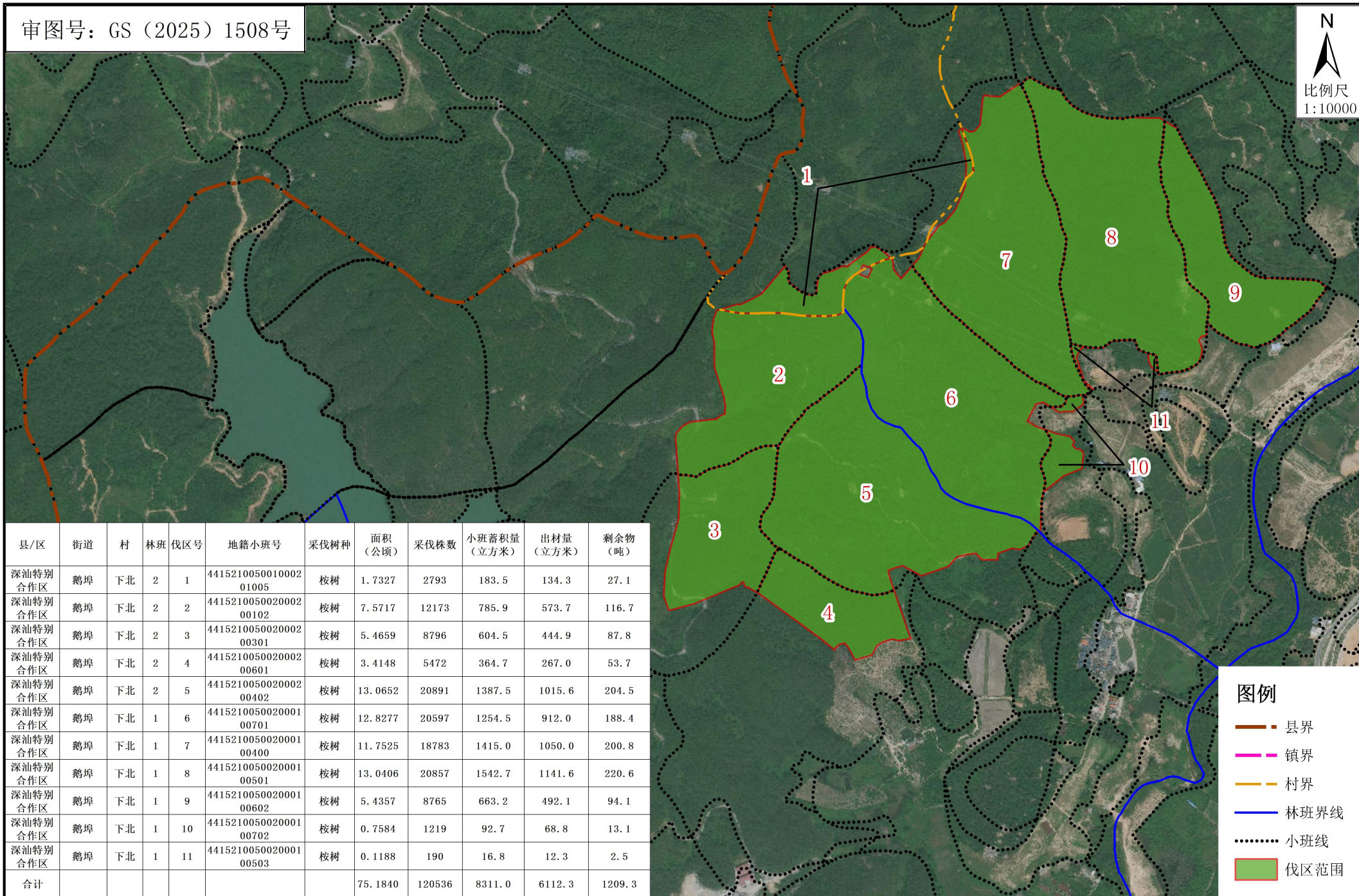


伐区规划设计界线图

审图号：GS（2025）1508号

N
比例尺
1:10000



县/区	街道	村	林班	伐区号	地籍小班号	采伐树种	面积 (公顷)	采伐株数	小班蓄积量 (立方米)	出材量 (立方米)	剩余物 (吨)
深油特别合作区	鹅埠	下北	2	1	441521005001000201005	桉树	1.7327	2793	183.5	134.3	27.1
深油特别合作区	鹅埠	下北	2	2	441521005002000200102	桉树	7.5717	12173	785.9	573.7	116.7
深油特别合作区	鹅埠	下北	2	3	441521005002000200301	桉树	5.4659	8796	604.5	444.9	87.8
深油特别合作区	鹅埠	下北	2	4	441521005002000200601	桉树	3.4148	5472	364.7	267.0	53.7
深油特别合作区	鹅埠	下北	2	5	441521005002000200402	桉树	13.0652	20891	1387.5	1015.6	204.5
深油特别合作区	鹅埠	下北	1	6	441521005002000100701	桉树	12.8277	20597	1254.5	912.0	188.4
深油特别合作区	鹅埠	下北	1	7	441521005002000100400	桉树	11.7525	18783	1415.0	1050.0	200.8
深油特别合作区	鹅埠	下北	1	8	441521005002000100501	桉树	13.0406	20857	1542.7	1141.6	220.6
深油特别合作区	鹅埠	下北	1	9	441521005002000100602	桉树	5.4357	8765	663.2	492.1	94.1
深油特别合作区	鹅埠	下北	1	10	441521005002000100702	桉树	0.7584	1219	92.7	68.8	13.1
深油特别合作区	鹅埠	下北	1	11	441521005002000100503	桉树	0.1188	190	16.8	12.3	2.5
合计							75.1840	120536	8311.0	6112.3	1209.3

图例

- 县界
- 镇界
- 村界
- 林班界线
- 小班线
- 伐区范围