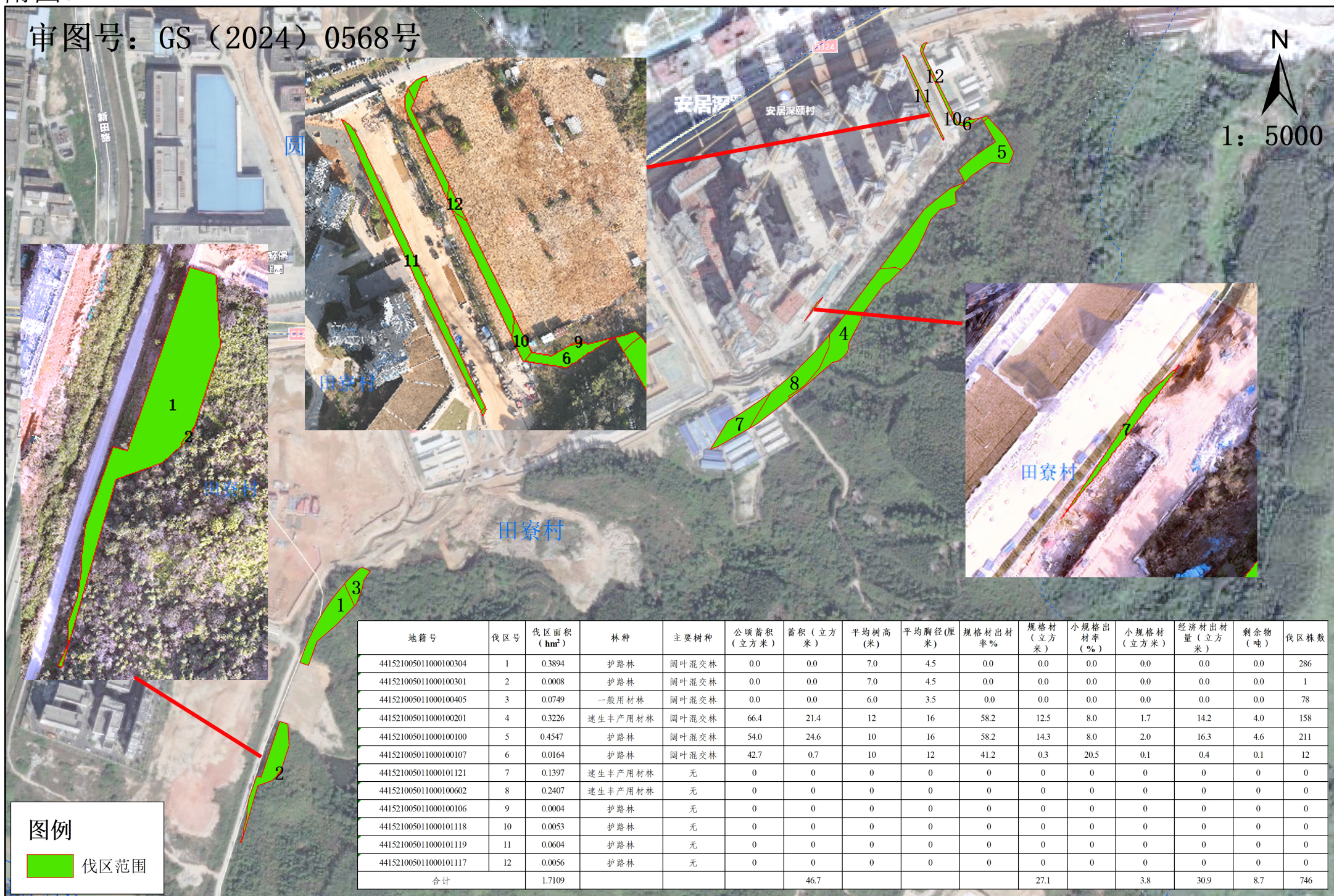


附图3

伐区位置图

审图号：GS（2024）0568号



地籍号	伐区号	伐区面积 (hm ²)	林种	主要树种	公顷蓄积 (立方米)	蓄积 (立方米)	平均树高 (米)	平均胸径(厘米)	规格材出材率%	规格材 (立方米)	小规格出材率 (%)	小规格材 (立方米)	经济材出材量 (立方米)	剩余物 (吨)	伐区株数
441521005011000100304	1	0.3894	护路林	阔叶混交林	0.0	0.0	7.0	4.5	0.0	0.0	0.0	0.0	0.0	0.0	286
441521005011000100301	2	0.0008	护路林	阔叶混交林	0.0	0.0	7.0	4.5	0.0	0.0	0.0	0.0	0.0	0.0	1
441521005011000100405	3	0.0749	一般用材林	阔叶混交林	0.0	0.0	6.0	3.5	0.0	0.0	0.0	0.0	0.0	0.0	78
441521005011000100201	4	0.3226	速生丰产用材林	阔叶混交林	66.4	21.4	12	16	58.2	12.5	8.0	1.7	14.2	4.0	158
441521005011000100100	5	0.4547	护路林	阔叶混交林	54.0	24.6	10	16	58.2	14.3	8.0	2.0	16.3	4.6	211
441521005011000100107	6	0.0164	护路林	阔叶混交林	42.7	0.7	10	12	41.2	0.3	20.5	0.1	0.4	0.1	12
441521005011000101121	7	0.1397	速生丰产用材林	无	0	0	0	0	0	0	0	0	0	0	0
441521005011000100602	8	0.2407	速生丰产用材林	无	0	0	0	0	0	0	0	0	0	0	0
441521005011000100106	9	0.0004	护路林	无	0	0	0	0	0	0	0	0	0	0	0
441521005011000101118	10	0.0053	护路林	无	0	0	0	0	0	0	0	0	0	0	0
441521005011000101119	11	0.0604	护路林	无	0	0	0	0	0	0	0	0	0	0	0
441521005011000101117	12	0.0056	护路林	无	0	0	0	0	0	0	0	0	0	0	0
合计		1.7109				46.7				27.1		3.8	30.9	8.7	746

图例

伐区范围