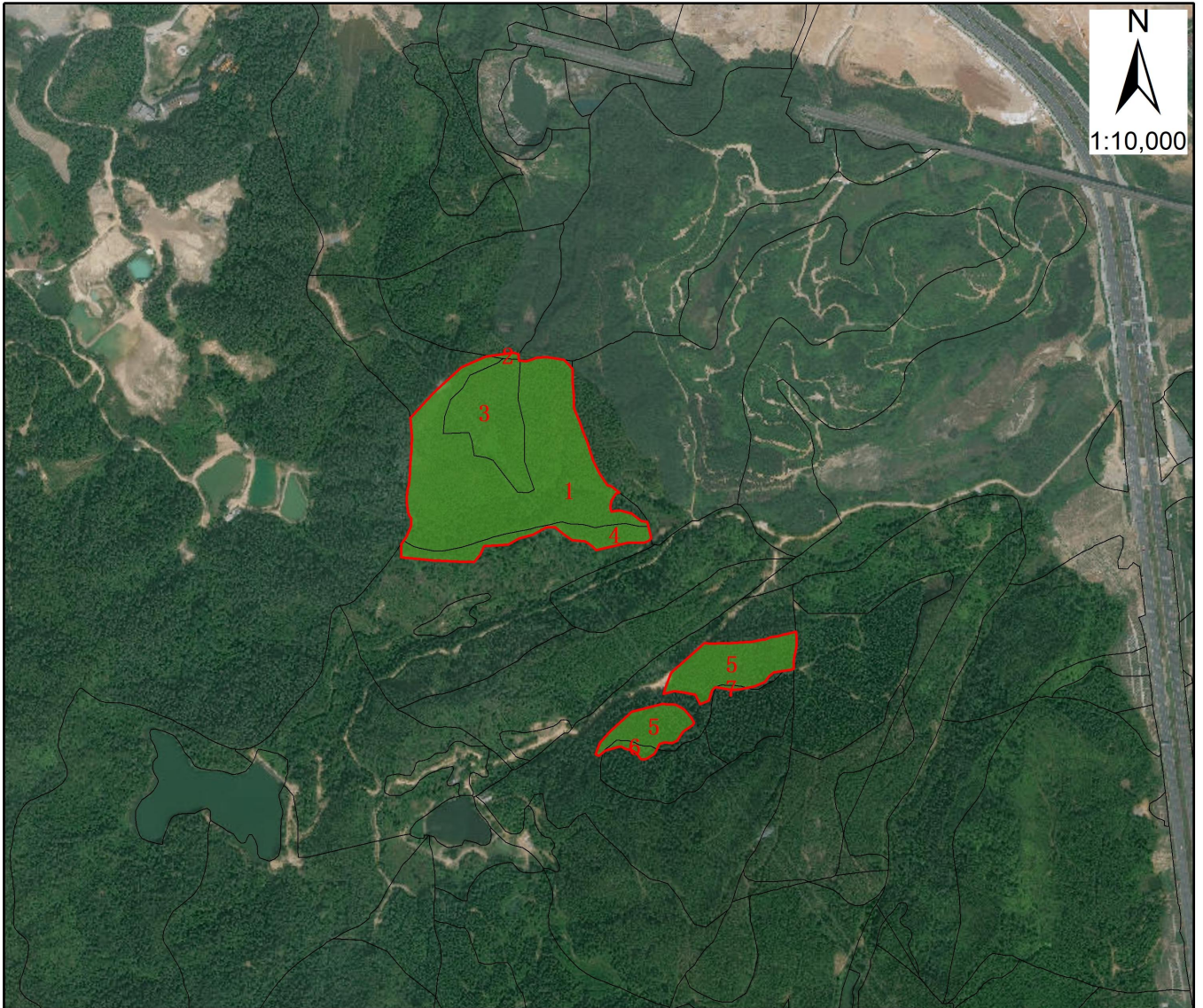


生态公益林伐区位置影像图（吴丹彬）



区 (林业局)	街道 (林场)	村 (林班)	伐区 序号	林地落界 小班号	伐区面积 (hm ²)	优势树种 (组)	蓄积 (m ³)	出材量 (m ³)	林龄 (年)
深汕特别 合作区	鹅埠街道	西湖村	1	44152100500 3000301001	6.1353	桉树	469.6	358.2	13
深汕特别 合作区	鹅埠街道	西湖村	2	44152100500 3000301002	0.0295	桉树	2.1	1.7	13
深汕特别 合作区	鹅埠街道	西湖村	3	44152100500 3000301003	1.6815	桉树	123.9	95.0	13
深汕特别 合作区	鹅埠街道	西湖村	4	44152100500 3000301306	0.8178	桉树	58.9	45.1	13
深汕特别 合作区	鹅埠街道	西湖村	5	44152100500 3000400500	1.9906	桉树	138.3	104.7	13
深汕特别 合作区	鹅埠街道	西湖村	6	44152100500 3000400503	0.1070	桉树	7.4	5.6	13
深汕特别 合作区	鹅埠街道	西湖村	7	44152100500 3000400505	0.0226	桉树	1.6	1.2	13
合计	-	-	-	-	10.7843	-	801.8	611.5	-

图例

 伐区范围

 小班线

审图号 GS(2025)1508号