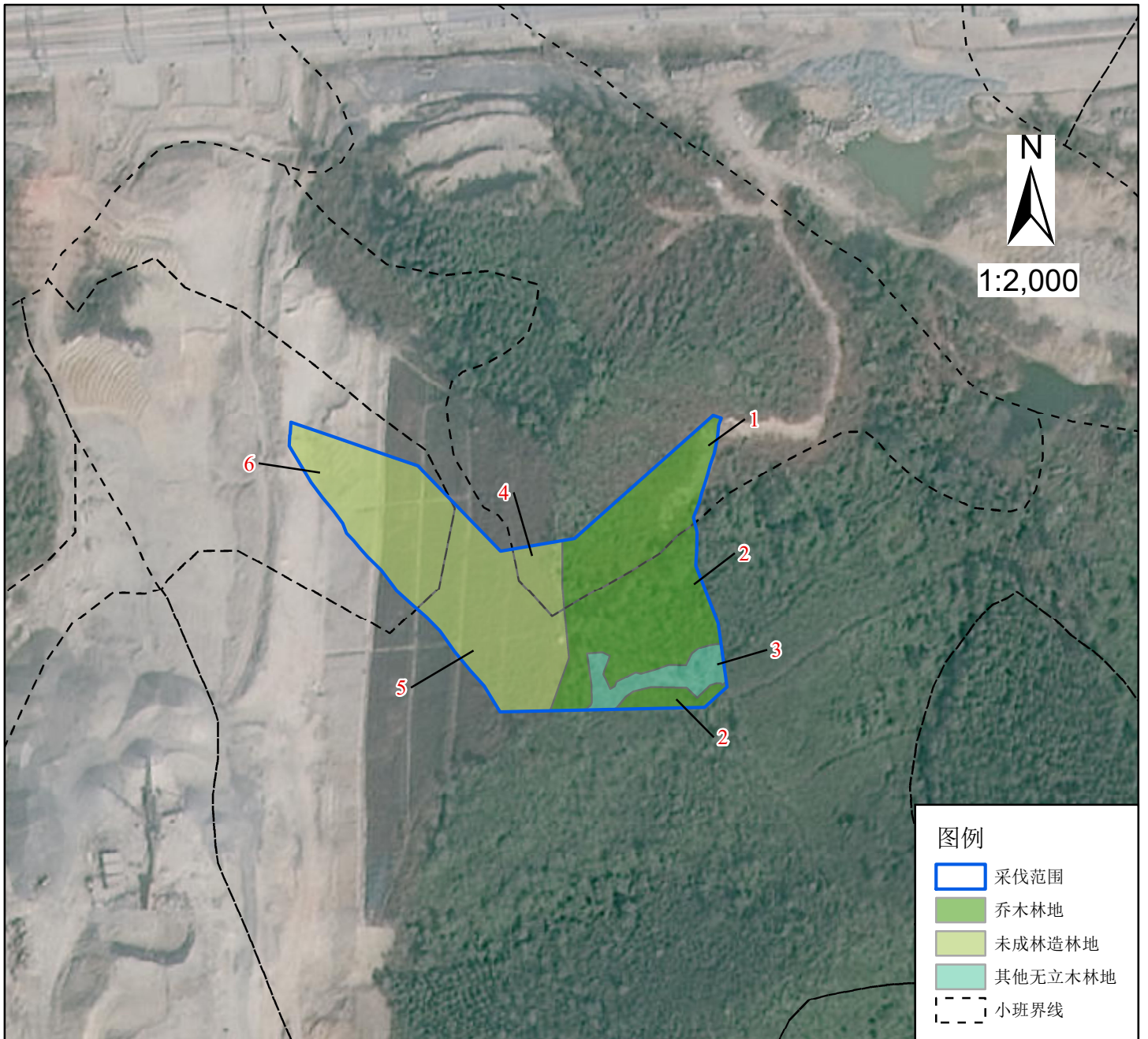


# 伐区影像图



伐区号	区	街道	村	地籍号	伐区面积 hm <sup>2</sup>	林种	主要树种	采伐株数	小班蓄积m <sup>3</sup>	规格材出材率%	规格材m <sup>3</sup>	小规格材出材率%	小规格材m <sup>3</sup>	总出材量m <sup>3</sup>	剩余物T	是否占限额
1	深汕特别合作区	赤石	新城	441521001004000701165	0.1333	一般用材林	桉树	144	8.1	53.68	4.4	18.70	1.5	5.9	1.2	否
2	深汕特别合作区	赤石	新城	441521001004000700401	0.1933	一般用材林	速生相思	258	/	/	/	/	/	/	/	否
3	深汕特别合作区	赤石	新城	441521001004000700401	0.0460	一般用材林	/	/	/	/	/	/	/	/	/	否
4	深汕特别合作区	赤石	新城	441521001004000701165	0.0293	一般用材林	/	/	/	/	/	/	/	/	/	否
5	深汕特别合作区	赤石	新城	441521001004000700401	0.1866	一般用材林	/	/	/	/	/	/	/	/	/	否
6	深汕特别合作区	赤石	新城	441521001004000700403	0.1711	食用原料林	/	/	/	/	/	/	/	/	/	否
合计					0.7596			402	8.1		4.4		1.5	5.90	1.2	

注：林地地类为现状地类

审图号：GS（2025）1508号