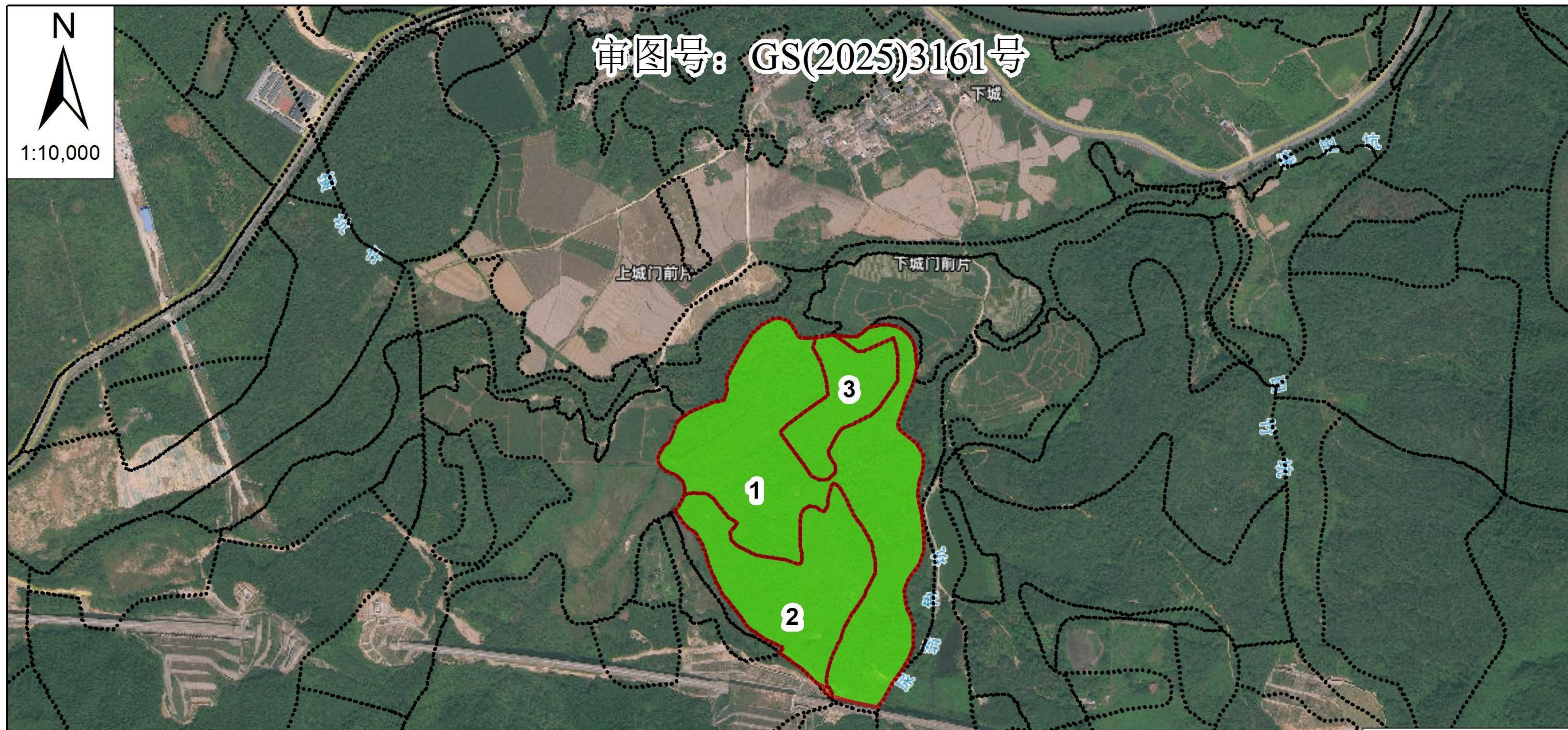


赤石街道明热村委上城村桉树采伐作业设计图（卫星影像图）



市（县）	镇（街道）	村	伐区号	林地落界小班号	采伐面积（公顷）	总蓄积（m ³ ）	采伐树种	采伐树种小班蓄积（m ³ ）	采伐类型	采伐方式	采伐强度（%）	采伐蓄积（m ³ ）	出材量（m ³ ）
深汕特别合作区	赤石街道	明热村	1	441521001009000900800	11.7206	754.9	桉树	198.4	主伐	择伐	20	39.7	29.6
深汕特别合作区	赤石街道	明热村	2	441521001009000900801	4.9716	428.8	桉树	180.8	主伐	择伐	20	36.2	26.9
深汕特别合作区	赤石街道	明热村	3	441521001009000902318	2.1524	92.4	桉树	19.1	主伐	择伐	20	3.8	2.9
		合计			18.8446	1276.1		398.3				79.7	59.4

图例

- 林木采伐范围
- 小班界
- 村界
- 镇界
- 县界

伐区号：1, 2, 3
图幅号：F50-38-(24)